

Dispositivo de conteo de personas

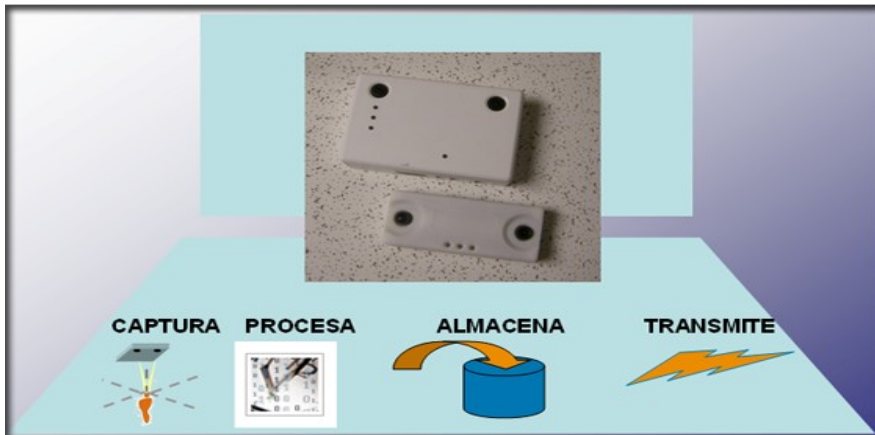
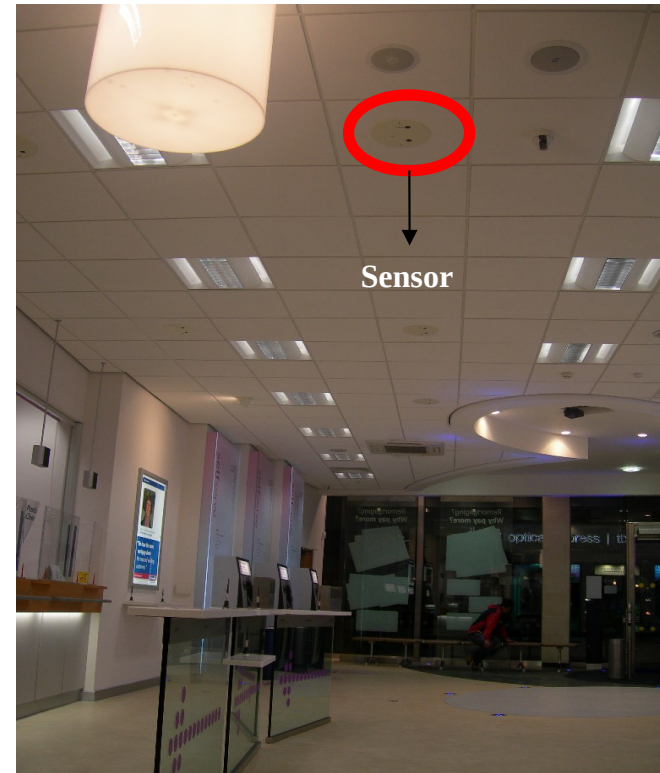
Conteo y análisis de tráfico de
personas y gestión de colas



- . Dispositivo de análisis de vídeo “Pulg and Play” y software aplicativo ERICTEL
- . No graba imágenes, ni identifica personas. Visión cenital.
- . Cámara IP de visión estéreo, optimizada para ser escalable, manejable y flexible en el análisis de los datos.
- . Envía datos de conteo, colas, seguimiento y alertas



- Pequeños sensores en el techo
- Campo de visión según altura
- Fácil instalación
- Soporte remoto
- Alimentación normal y POE
- Conectividad WiFi, Ethernet....



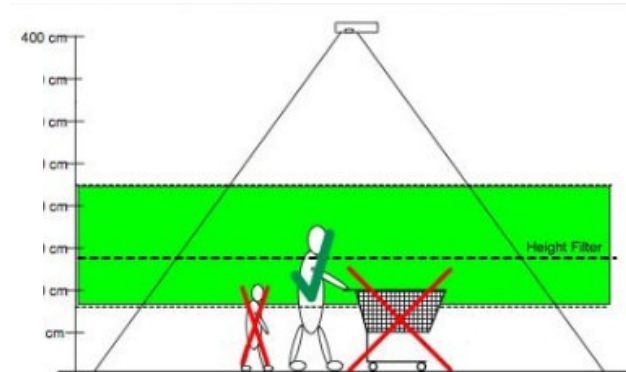
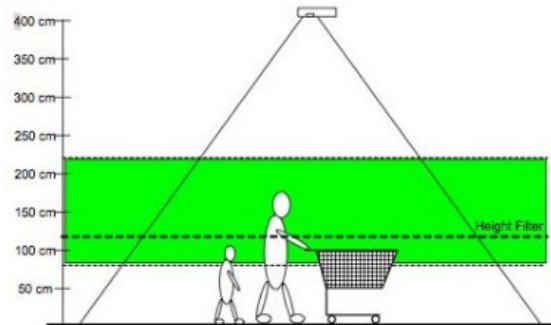
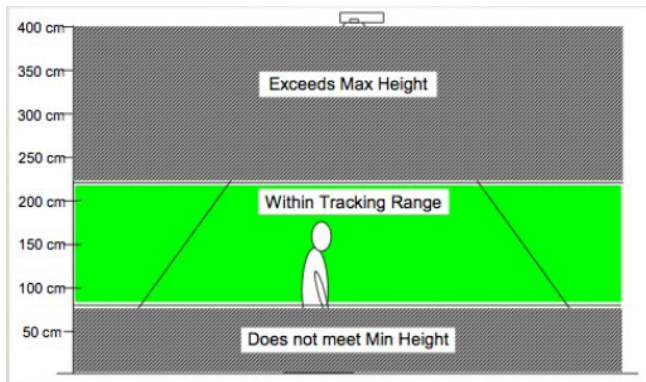
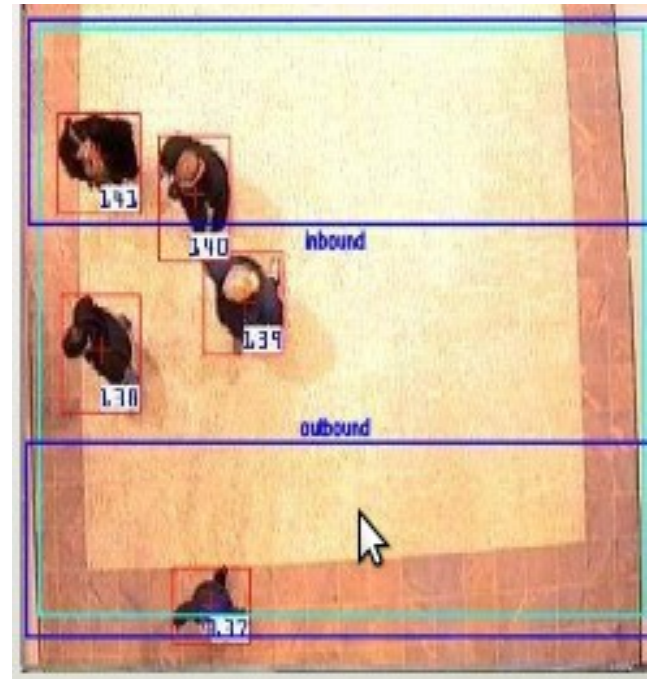
Todo en un solo dispositivo que:

- Captura, Procesa, Almacena
- Transmite / Alerta

99% de fiabilidad

¿Cómo cuenta?

- Visitantes captados de forma tridimensional con visión cenital
- Con cámaras en puntos estratégicos definidos (zonas de paso, entradas, colas, mostradores, zonas de exposición, etc..)
- Filtro por altura de las personas (puede incluir niños o no, según se desee)
- Siempre con control de fecha y hora



Conteo de personas

Datos sobre paso de personas:

- Nº personas que pasan por el exterior
- Nº personas que observan el escaparate
- Nº personas que entran en el local
- Tiempo de permanencia en local
- Aforo real en un momento determinado y control de aforos máximos

Gran variedad de datos

- Por unidades de tiempo (minuto, hora, día...)
- Comparativos entre locales u oficinas



Flexibilidad. Adecuación a necesidades del cliente

Gestión de colas

Datos sobre funcionamiento de colas y del servicio

- N^o personas que están en cola
- Media de personas por horas, días, etc..)
- Tiempos medios (de estancia en cola, de atención en mostrador, etc..)
- Comparativos en el tiempo, entre oficinas

Alertas automáticas

Para asegurar que las incidencias sean identificadas y corregidas inmediatamente

Permite optimizar la calidad de atención al cliente

Redistribución del personal cuando sea realmente necesario



Aplicaciones en:

- Banca
- Comercio
- Administración
- Aforos en recintos cerrados
- Medición campañas publicidad
- Urbanismo
- Ferias y exposiciones
- Actos en vías públicas



Beneficios

- Información fiable sobre flujo de clientes, análisis de tendencias y evaluación de publicidad y promociones
- Mejora en decisiones marketing (monitorización comportamiento de clientes)
- Mejora en planificación de recursos y personas
- Mejora en lay-out y diseño de espacios

A través de

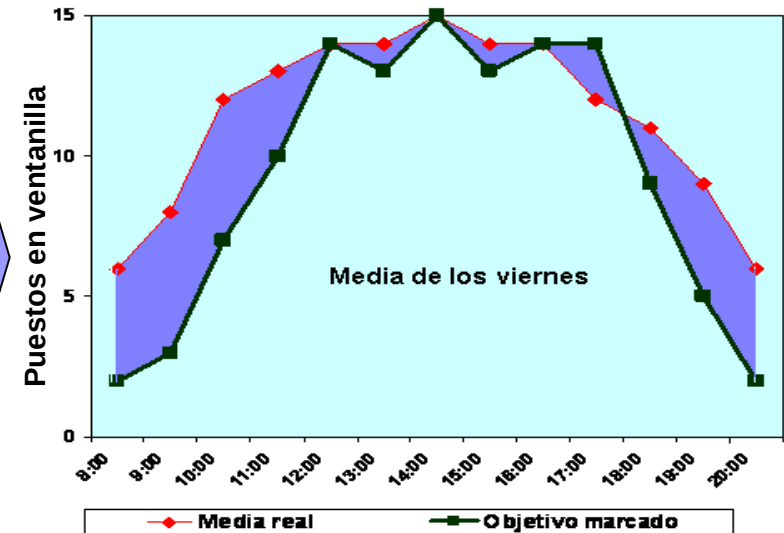
- La generación de **informes en tiempo real**
- Posibilidad de **consulta on line 24 horas**
- Resultados intuitivos visualizados en gráficos o imágenes
- Configuración rápida, fácil y flexible
- Sistemas de **alertas configurables y adaptables a las estrategias del cliente**

Algunos ejemplos de datos



Comparación de valores de tiempo medio de atención y tiempo medio de espera diarios (en minutos) durante un mes.

Problemas de dotación de personal los viernes. El óptimo es que las líneas coincidan. Sin embargo, en esta oficina, hay una clara sobre-dimensión de personal por la mañana y por la tarde, con algunos intervalos al mediodía.



Algunos ejemplos de datos



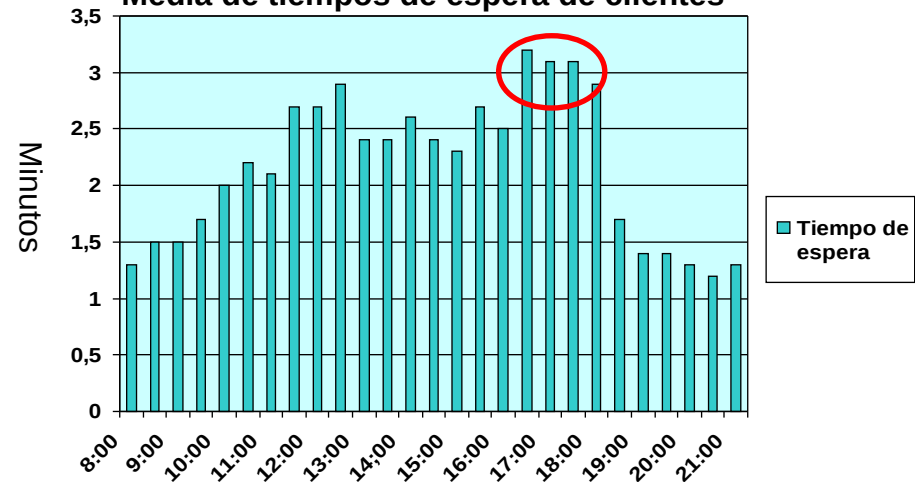
MEDIA EN LA COLA POR HORAS



Información sobre concentración de personas en función de la hora del día

Problemas en cuanto a tiempos de espera. Es posible una mejora en la redistribución del personal, logrando una reducción de los tiempos de espera y el incremento de la satisfacción del cliente.

Media de tiempos de espera de clientes



http:// www.ericotel.es

E-mail: ercitel@ericotel.es

Tlfno.: 946 577 133

Parque Tecnológico de Bizkaia

Edif.: 207 - B
48160 - Derio
BIZKAIA